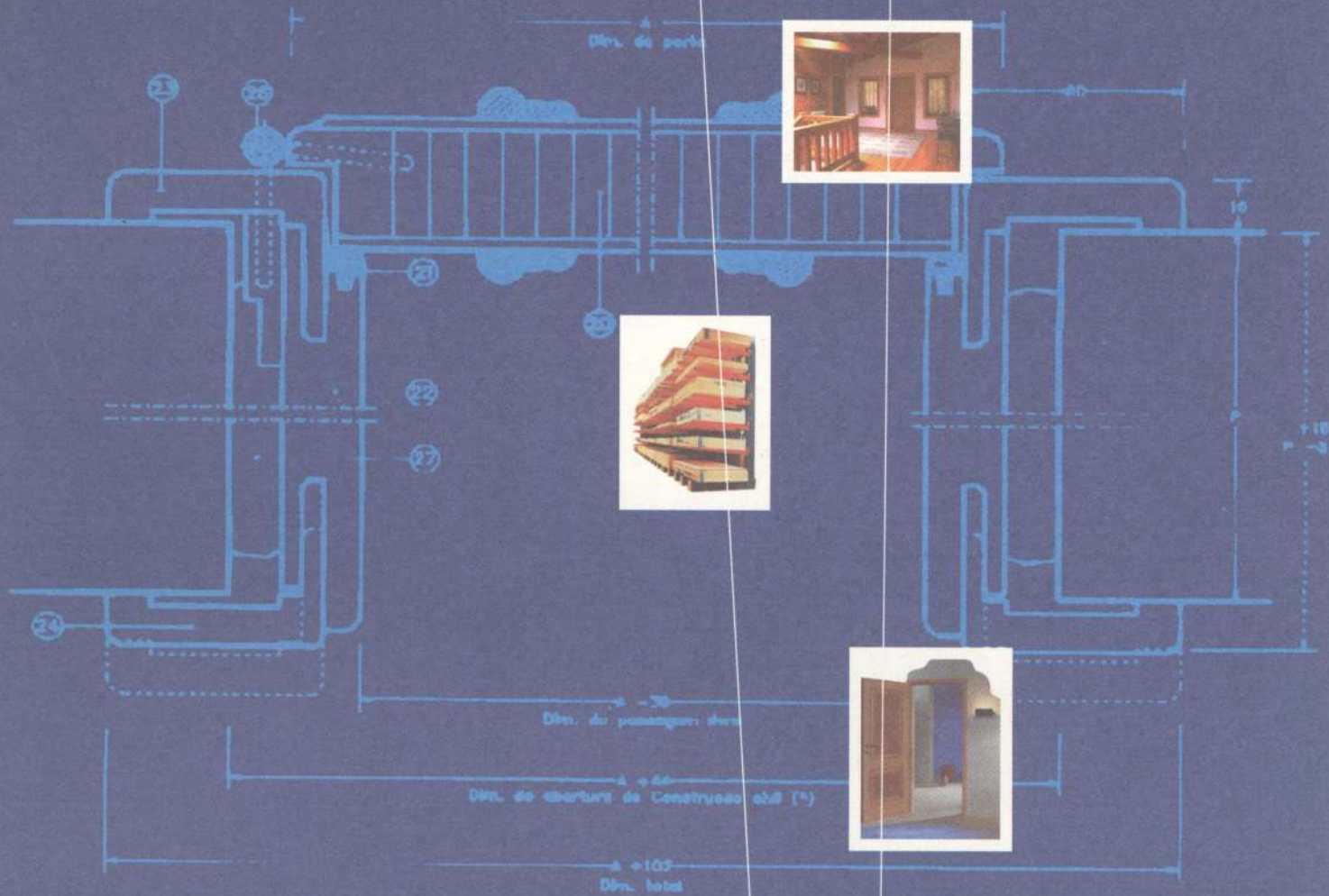


## PORTARO UM NOVO CONCEITO



- (\*) - Altura da abertura da construção civil: Comprimento da porta + 23
- Altura total da aa: Comprimento da porta + 53

Corte Horizontal



Todas as dimensões em milímetros.

# 1998

## MADEICÁVADO



○ Conforto, a Qualidade de Vida e o retorno à Natureza são preocupações importantes para os que adquirem uma vivenda. Muitos encontram resposta a estas inquietudes numa Casa de Madeira.

### Uma Casa para Viver a Natureza

**A** Ecologia e a salvaguarda do meio ambiente preocupam a maioria dos cidadãos. Contrariamente ao que defendem alguns ecologistas radicais, o bosque precisa de ser cortado de forma ordenada e racional para que o seu ciclo natural continue. Nos bosques abandonados, as árvores morrem velhas, vítimas da concorrência mútua, sofrem ataques de parasitas e decompõe-se. O bosque deixa então de produzir oxigénio, alterando assim o seu papel ecológico.

**A** sensação de conforto e harmonia, nas casas de madeira não é uma ilusão: a madeira é um dos materiais de construção mais saudáveis. A casa em troncos de madeira é uma casa que respira: absorve e expulsa a humidade regularizando assim a do meio ambiente interior. Contribui para evitar doenças reumáticas e de vias respiratórias porque estabiliza a humidade, filtra e purifica o ar. Por outro lado, as propriedades acústicas da madeira são amplamente reconhecidas. A casa de madeira é uma casa silenciosa o que reduz o stress dos seus habitantes.

**As** primeiras casas de troncos datam da Idade da Pedra, localizavam-se na Polónia e Turquia e destinavam-se a saunas e celeiros. Nos nossos dias, assiste-se ao seu renascimento devido às melhorias tecnológicas que, conservando o mesmo sistema construtivo, acrescem as vantagens da industrialização. Assim, nos países mais desenvolvidos, estas casas são projectadas com sistemas de desenho e fabricação assistido por computador. A produção industrializada continua a melhorar dia após dia a sua tecnologia afim

## Viver numa casa de madeira

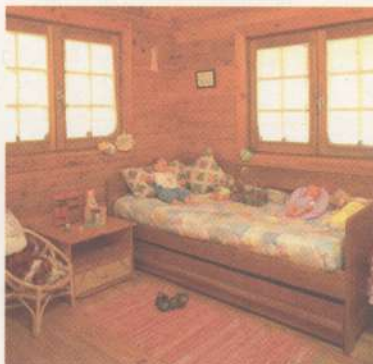
de conseguir a maior competitividade perante os outros sistemas construtivos.

**No** panorama da indústria de casas em madeira na Península Ibérica, há uma empresa que se destaca: a Rusticasa. Nasceu em 1987 em Vila Nova de Cerveira, embora a ideia tenha surgido em 1979, quando a família Portocarrero, depois de ter construído a sua própria casa em madeira, constatou o entusiasmo que este tipo de construção levantou. Hoje, a Rusticasa é a empresa líder no mercado Ibérico e exporta cerca de 35% da sua produção.

**A** Rusticasa é uma casa totalmente realizada em troncos de madeira maciça de Cedro do Japão (Cryptomeria Japonica) ou Cedro do Himalaia (Cedro Deodara) com espessuras compreendidas entre os 7 e 15 cm. Os materiais utilizados são sólidos e robustos, montados um a um no local da obra e não em módulos, conforme nas casas pré-fabricadas.

**Uma** das vantagens da Rusticasa é a rapidez na sua fabricação e montagem. Desenganem-se os que pensam que é uma habitação menos "nobre". Uma Rusticasa pode ser mais cara que uma casa de construção tradicional. Por todas as vantagens já enunciadas. Viver numa Rusticasa é fundamentalmente um novo conceito de qualidade e estilo de vida.

Textos e imagens cedidas pela Rusticasa, Vila Nova de Cerveira, tel.: (051) 7 900 900 - fax: (051) 7 900 909  
e-mail: [info@rusticasa.pt](mailto:info@rusticasa.pt)  
<http://www.rusticasa.pt>



copyright Rusticasa

